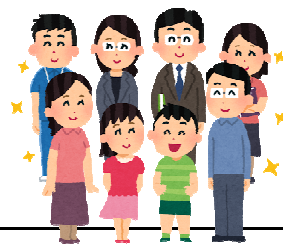



# (一社) 大阪精神保健福祉士協会2019年度夏期研修 プログラム・講義紹介

## テーマ 『 つなぐ ～ linkage ～ 』

1日目	
	13:30～13:55 受付
9月21日	13:55～ 開会挨拶・オリエンテーション
	<p><b>【講義】 『誰でもできる！災害時のメンタルヘルス研修』</b></p> <p><b>【講師】 社会医療法人北斗会 さわ病院 精神科医 緑川大介 先生</b></p> <p>自然災害はいつどこで起こるかわかりません。災害が起きたとき、私たちがお互いに支え合うためには、普段から学び、連携をしておくことが大切です。</p> <p>今回、DPAT(災害派遣精神医療チーム) インストラクターとして全国でご活躍しておられる緑川先生にご講義を賜り、災害に対する基本的な知識や実践、対応を学び、私たち精神保健福祉士がどのような支援ができるか話し合い、共有する場にしたしたいと思います。</p> <p><b>【講師紹介】</b></p> <p>東日本大震災直後より、福島県いわき市に災害派遣、現地リーダーとして他府県の心のケアチームを統率。さわ病院にて精神科救急現場で臨床に従事する傍らDPAT事務局に所属し、国の災害精神医療体制の整備やDPAT隊員育成に従事。北関東豪雨災害、熊本地震、大阪北部地震、北海道胆振東部地震時に災害対策本部に災害派遣。</p> <p>※本講義は日本精神保健福祉士協会大阪府支部・大阪精神保健福祉士協会の合同企画です。 ※講義の最後に質疑応答の時間を設けます。 ※休憩は適宜設けます。</p>
	16:45～ 共有・連絡事項
17:00	1日目 終了
2日目 午前	
	9:40～ 受付
9月22日	9:55～ 挨拶・オリエンテーション
	<p><b>【テーマ】 『あなたは親の支援者？子の支援者？』</b> ～つなぐソーシャルワーカーになるっ！！～</p> <p><b>【シンポジスト】 行政機関、医療機関、福祉サービス事業所などの皆さん</b></p> <p><b>【内容】</b></p> <p>社会システムが整いつつある現代ではあるものの、支援が分断されてネットワークが希薄になってしまう現実も少なくありません。今回は「ある家族」を支援している多職種チームの皆さんをシンポジストとしてお迎えして、どのように支援をしてきたのか、お話ししていただきます。この話を通してみなさんと連携やチーム作りに必要な事、ネットワークをどのように醸成させるのか、「つなぐ」ソーシャルワークについて考えていきたいと思ひます。</p> <p>※講義の最後に質疑応答の時間を設けます。 ※休憩は適宜設けます。</p>
	12:00～ 13:00 昼食・休憩



## 2日目 午後

12:40~13:00	受付	
9月22日	13:00~	<p><b>【講義】 『ソーシャルワーカーの専門性を問う —個人の問題を社会化することを通して—』</b></p> <p><b>【講師】 NPO法人 Social Change Agency 代表理事 横山北斗氏</b></p> <p>午後のプログラムでは、NPO法人「Social Change Agency」の代表理事である横山北斗さんをお迎えします。SCAの現在の実践について紹介していただきながら、「私たちの実践とその専門性とは、ソーシャルワーク実践のミクロからマクロへの展開の意義、個人の課題を社会化することとは」といった、私たちにとって重要な問いを投げかけていただきながら、ご講義をしていただく予定です。その後のミニシンポジウムとリフレクションまで、横山氏とともにソーシャルワークの専門性について一緒に問い、考える機会にしましょう。</p> <div style="text-align: right;">  </div> <p><b>【講師紹介】</b></p> <p>神奈川県立保健福祉大学卒業後、ソーシャルワーカーとして医療機関にて患者家族への相談援助業務に従事。2015年、社会福祉現場には社会課題が山積しているからこそ、個別支援以外のアクションを起こす必要と、NPO法人を設立し独立。NPOや企業の福祉的事業の立ち上げ支援や社会福祉専門職の事業構想力を高める通年の研修事業を行う。厚生労働省「社会福祉推進事業実践的社会福祉士養成教育のあり方と地域を基盤にしたソーシャルワーク実習の基盤構築に向けた開発的研究事業」ワーキンググループ委員(2018)、文京区 地域福祉活動計画委員(2019)等。</p>
	14:30~	休憩
	14:40~	<p>✿ミニシンポジウム✿ 『わたしたちの専門性とその根っこ』</p> <p><b>【話題提供】</b></p> <ul style="list-style-type: none"> <li>・西川敏之氏 医療法人杏和会 阪南病院／医療福祉相談室 精神保健福祉士</li> <li>・出口珠紀氏 社会福祉法人明日葉／相談支援事業所さいな 管理者</li> <li>・コメンテーター 横山北斗氏</li> </ul>
15:30~	<p>✿グループ・リフレクション✿ 『つなぐ・対話の時間』</p> <p>ミニシンポジウムの内容を基に、グループに分かれて、それぞれの経験談について話し合います。普段の業務ではなかなか関わることのない人たちとの交流を通して、今一度、PSWの専門性について考えてみましょう。</p>	
16:30~16:45	閉会挨拶・終了	

## 懇親会

17:30~	2日目終了後 会場周辺にて開催予定
--------	-------------------

